

児玉病院



児玉病院は、城下町として栄えた和歌山市のほぼ中心に位置し、北には紀ノ川、和泉山脈を、西には黒潮踊る和歌浦湾と、自然豊かな環境と都市機能の充実した医療環境に恵まれ、医療・保健・福祉の三本柱を基軸に、病気の早期発見、治療はもちろん、人工透析やリハビリテーションなど地域に根ざすべく日々精進し、「思いやり」と「あたたかさ」を大切にした医療の提供を行っています。



透析室



透析室(有料個室)

所在地

〒640-8342 和歌山県和歌山市友田町四丁目 130 番地 A-tower
TEL.(073)436-6557 FAX.(073)436-0827

診療科目

内科・腎臓内科・循環器内科・消化器内科・内視鏡内科・人工透析内科
リウマチ科・膠原病リウマチ内科・整形外科・リハビリテーション科

- 腎生検
- 血液透析
- 腹膜透析 (CAPD)
- 在宅血液透析 (HHD)
- 肝生検
- 内視鏡的胃・大腸ポリープ切除
- 胃・大腸検診
- 膠原病・リウマチ専門外来
- 特定健康診断
- 一般健康診断
- 予防接種
- 訪問診療
- 訪問看護
- 医療相談
- 居宅介護支援

主な医療機器

- 血液透析監視装置
- 全身用ヘリカルCT
- 超音波断層撮影検査装置
- 胃・大腸内視鏡
- 血圧脈波検査装置
- 肺機能検査装置

主な設備

病室 17 室 (44 床)
人工透析ベッド 59 台・CT 室・テレビ X 線室
リハビリテーション室・車椅子入浴装置
プリペイドカード方式によるテレビ、洗濯機を設置

診療時間

時間	月	火	水	木	金	土
9:00~12:00	○	○	○	○	○	○
13:00~15:00	○	○	○	-	○	-
15:00~17:00	○	-	○	-	○	-

- 膠原病・リウマチ外来の診察日は受付までおたずね下さい。
- 整形外科外来の診察日は、毎週月曜日の午後
- 訪問診療をご希望される場合は医師におたずね下さい。



受付



CT室



外来診察室



病室(個室)



病室(特別室)

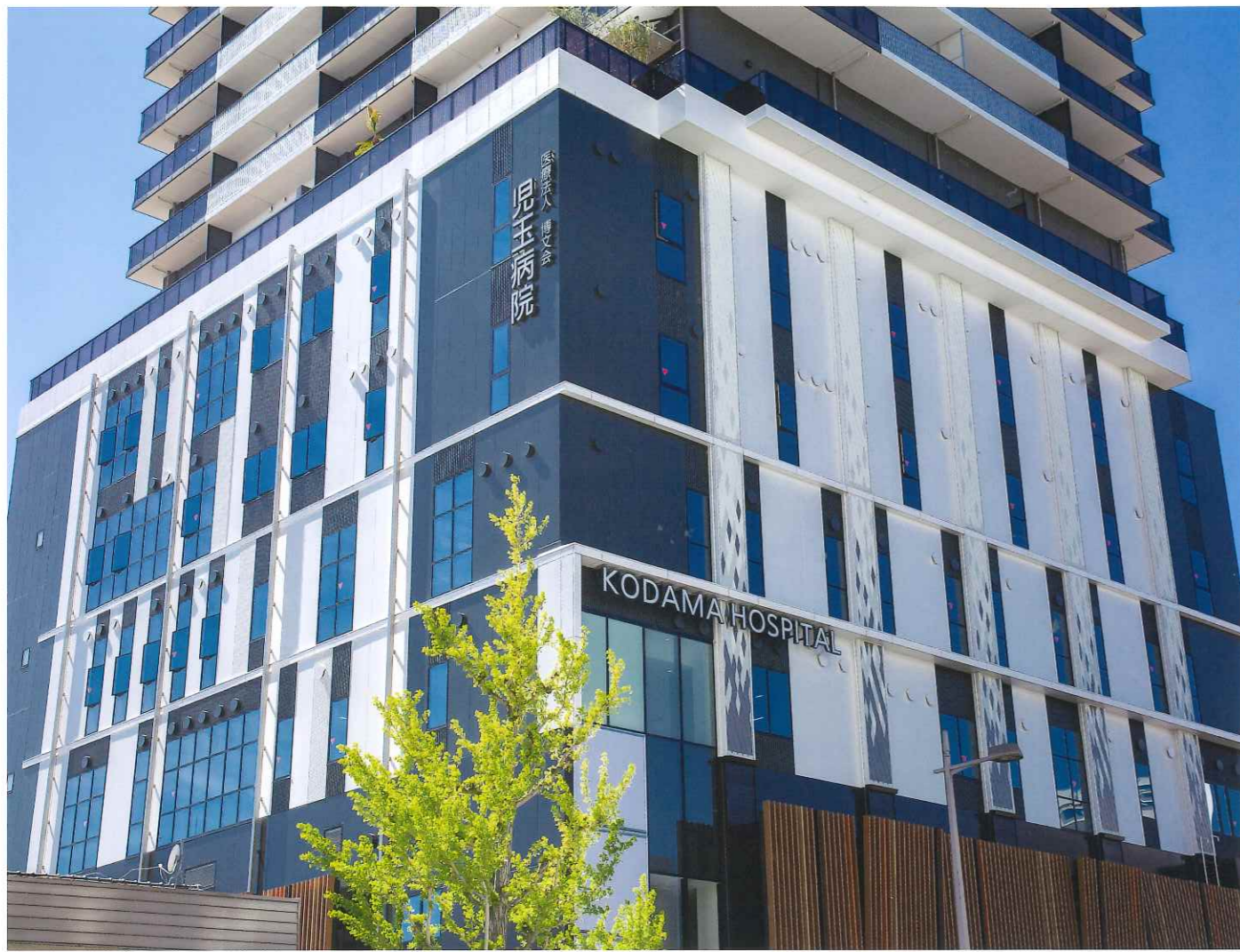


リハビリテーション室



デイルーム

児玉病院



児玉病院は、城下町として栄えた和歌山市のほぼ中心に位置し、北には紀ノ川、和泉山脈を、西には黒潮踊る和歌浦湾と、自然豊かな環境と都市機能の充実した医療環境に恵まれ、医療・保健・福祉の三本柱を基軸に、病気の早期発見、治療はもちろん、人工透析やリハビリテーションなど地域に根ざすべく日々精進し、「思いやり」と「あたたかさ」を大切に医療の提供を行っています。



透析室



透析室(有料個室)

所在地

〒640-8342 和歌山県和歌山市友田町四丁目 130 番地 A-tower

TEL.(073)436-6557 FAX.(073)436-0827

診療科目

内科・腎臓内科・循環器内科・消化器内科・内視鏡内科・人工透析内科
リウマチ科・膠原病リウマチ内科・整形外科・リハビリテーション科

- 腎生検
- 血液透析
- 腹膜透析 (CAPD)
- 在宅血液透析 (HHD)
- 肝生検
- 内視鏡的胃・大腸ポリープ切除
- 胃・大腸検診
- 膠原病・リウマチ専門外来
- 特定健康診断
- 一般健康診断
- 予防接種
- 訪問診療
- 訪問看護
- 医療相談
- 居宅介護支援

主な医療機器

- 血液透析監視装置
- 全身用ヘリカルCT
- 超音波断層撮影検査装置
- 胃・大腸内視鏡
- 血圧脈波検査装置
- 肺機能検査装置

主な設備

病室 17 室 (44 床)
人工透析ベッド 59 台・CT 室・テレビ X 線室
リハビリテーション室・車椅子入浴装置
プリペイドカード方式によるテレビ、洗濯機を設置

診療時間

時間	月	火	水	木	金	土
9:00~12:00	○	○	○	○	○	○
13:00~15:00	○	○	○	-	○	-
15:00~17:00	○	-	○	-	○	-

- 膠原病・リウマチ外来の診察日は受付までおたずね下さい。
- 整形外科外来の診察日は、毎週月曜日の午後
- 訪問診療をご希望される場合は医師におたずね下さい。



受付



CT室



外来診察室



病室(個室)



病室(特別室)



リハビリテーション室



デイルーム